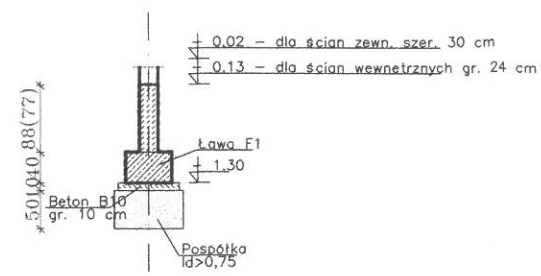
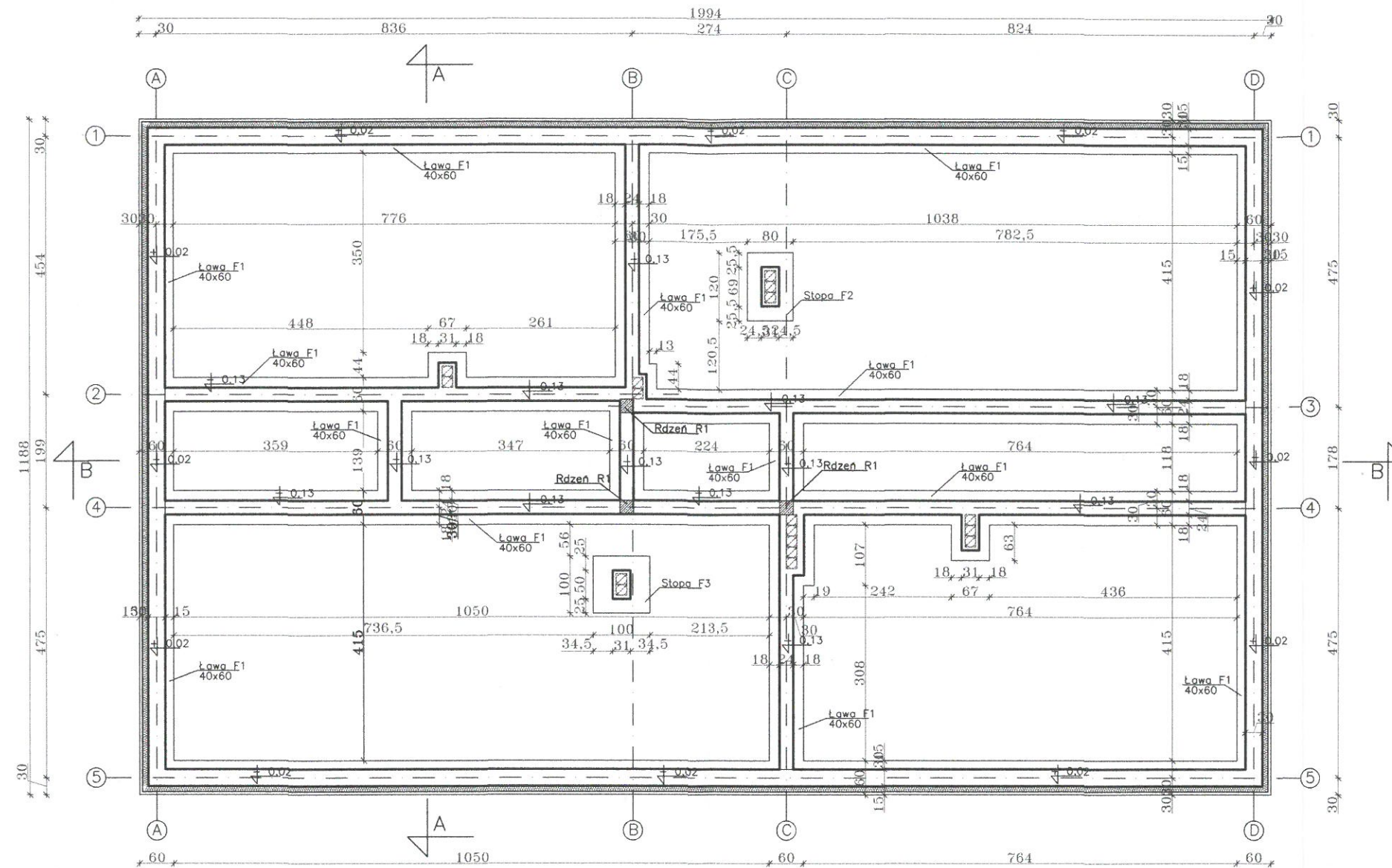


RZUT FUNDAMENTÓW
skala 1:100



Biuro Konstrukcyjno - Wdrożeniowe i Wykonawcze "KON - CHEM" Lutoryż 470 36-040 Boguchwała tel. (0-17) 871 12 272 kom. 608 043 406		TEMAT: "Budowa budynku zaplecza socjalnego wraz z niezbędną infrastrukturą techniczną przy boisku do piłki nożnej, parkingu dla 40 miejsc postojowych w tym 2 dla autobusów i 2 dla niepełnosprawnych, na części działki nr ewid. gr. 1692 położonych w miejscowości Wólka Niedźwiedzka"	
ZAMAWIAJACY: Gmina i Miasto Sokółów Mtp.		NAZWA RYS. Rzut fundamentów	
STADIUM: P.B.		OBIEKT: BUDYNEK ZAPLECZA SPORTOWEGO	
SKALA: 1:100		NUMER RYSUNKU: A1	
PROJ. ARCH: mgr inż. arch. Artur Ostafijczuk		REWIZJA: 0	
SPRAW. ARCH: mgr inż. arch. Katarzyna Marciniak		BRANŻA: ARCHITEKTURA, KONSTRUKCJA	
PROJ. KONSTR: inż. Bogusław Jabłoński		A-97/01	
SPRAW. KONSTR: inż. Ryszard Hulek		12/PKOKK/2016	
OPRACOWAŁ: mgr inż. Grzegorz Bomba		B-49/03	
OPRACOWAŁ: mgr inż. Mateusz Jabłoński		B-212/83	
FUNKCJA:		IMIE I NAZWISKO	
NUMER UPRAWNIEŃ		PODPIS	
DATA		DATA	

RZUT PARTERU skala 1:100

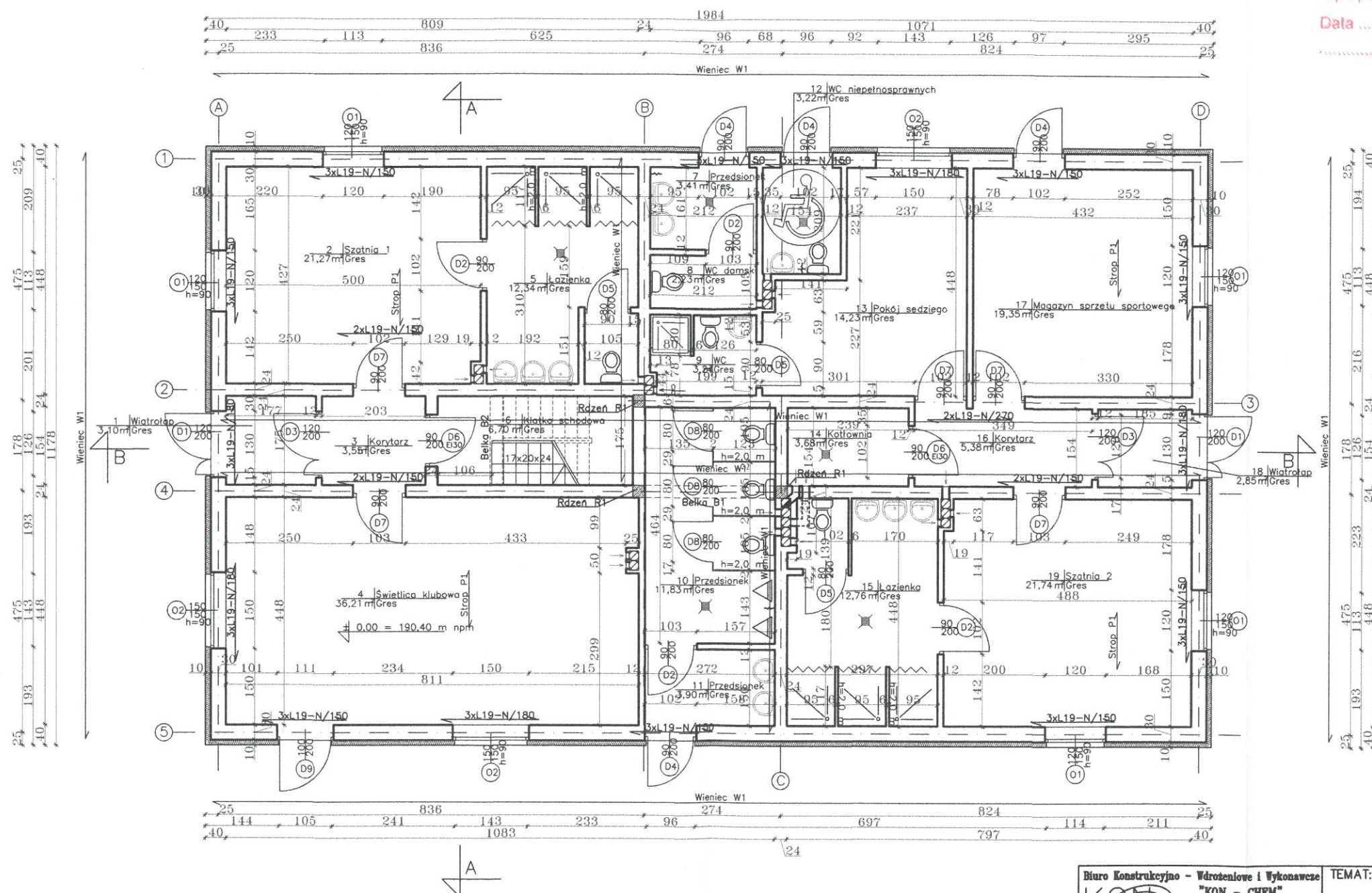
Uzgodniono pod względem wymagań higienicznych i zdrowotnych bez zastrzeżeń (z zastrzeżeniami)

L.p.opinii
Data
(podpis)

mgr inż. Andrzej Łasek
Rzecznik ds. spraw
sanitarnohigienicznych
nr ug. 49/N/93
w zakresie oceny ograniczeń
ul. Hejmańska 430/107
35-073 Rzeszów
tel. 604 461 603

RZECZOZNAWCA DO SPRAW ZABEZPIECZEŃ
PRZECIWOŻAROWYCH

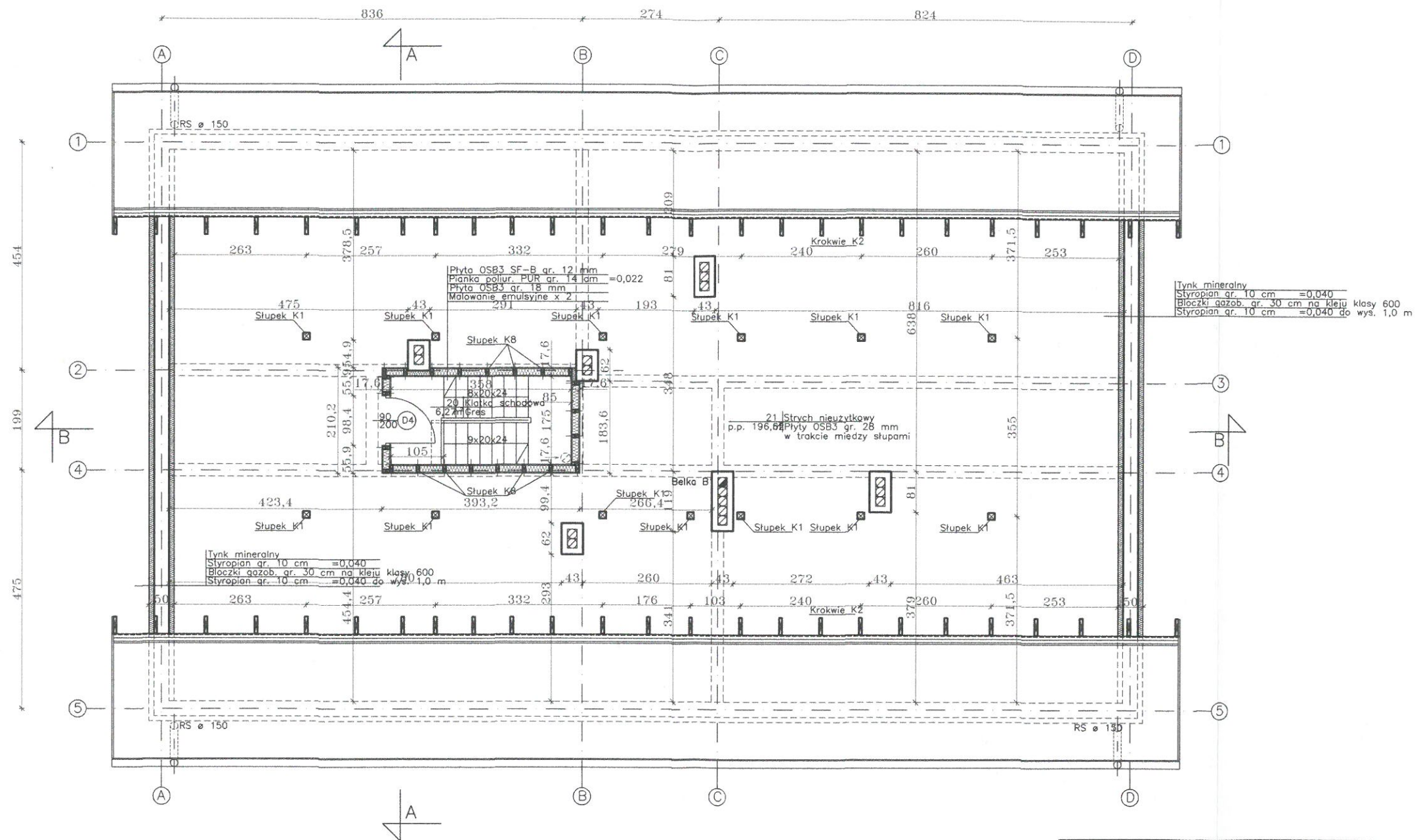
inż. Stanisław Baran nr upr 205/93
29.03.2018
miejsowość data podpis
Zgodność projektu z wymaganiami
ochrony przeciwpożarowej
stwierdzam
bez uwag z uwagami



Biuro Konstrukcyjne - Wdrożeniowe i Wykonawcze "KON - CHEM" Lutoryż 470 36-040 Boguchwała tel. (0-17) 871 12 272 kom. 608 043 406		TEMAT: "Budowa budynku zaplecza socjalnego wraz z niezbędną infrastrukturą techniczną przy boisku do piłki nożnej, parkingu dla 40 miejsc postojowych w tym 2 dla autobusów i 2 dla niepełnosprawnych, na części działki nr ewid. gr. 1692 położonych w miejscowości Wólka Niedzwiedzka"	
ZAMAWIAJACY: Gmina i Miasto Sokotów Mfp.		NAZWA RYS. Rzut parteru	
STADIUM: P.B.		OBIEKT: BUDYNEK ZAPLECZA SPORTOWEGO	
SKALA: 1:100		NUMER RYSUNKU: A2 REMIZJA: 0	
BRANŻA: ARCHITEKTURA, KONSTRUKCJA		PROJ. ARCH: mgr inż. arch. Artur Ostafijczuk A-97/01 10.2017 SPRAW. ARCH: mgr inż. arch. Katarzyna Marciniak 12/PKOKK/2016 10.2017 PROJ. KONSTR: inż. Bogusław Jabłoński B-49/93 10.2017 SPRAW. KONSTR: inż. Ryszard Hulek B-212/83 10.2017 OPRACOWAŁ: mgr inż. Grzegorz Bomba 10.2017 OPRACOWAŁ: mgr inż. Mateusz Jabłoński 10.2017	
FUNKCJA:		IMIE I NAZWISKO NUMER UPRAWNIEN PODPIS DATA	

20

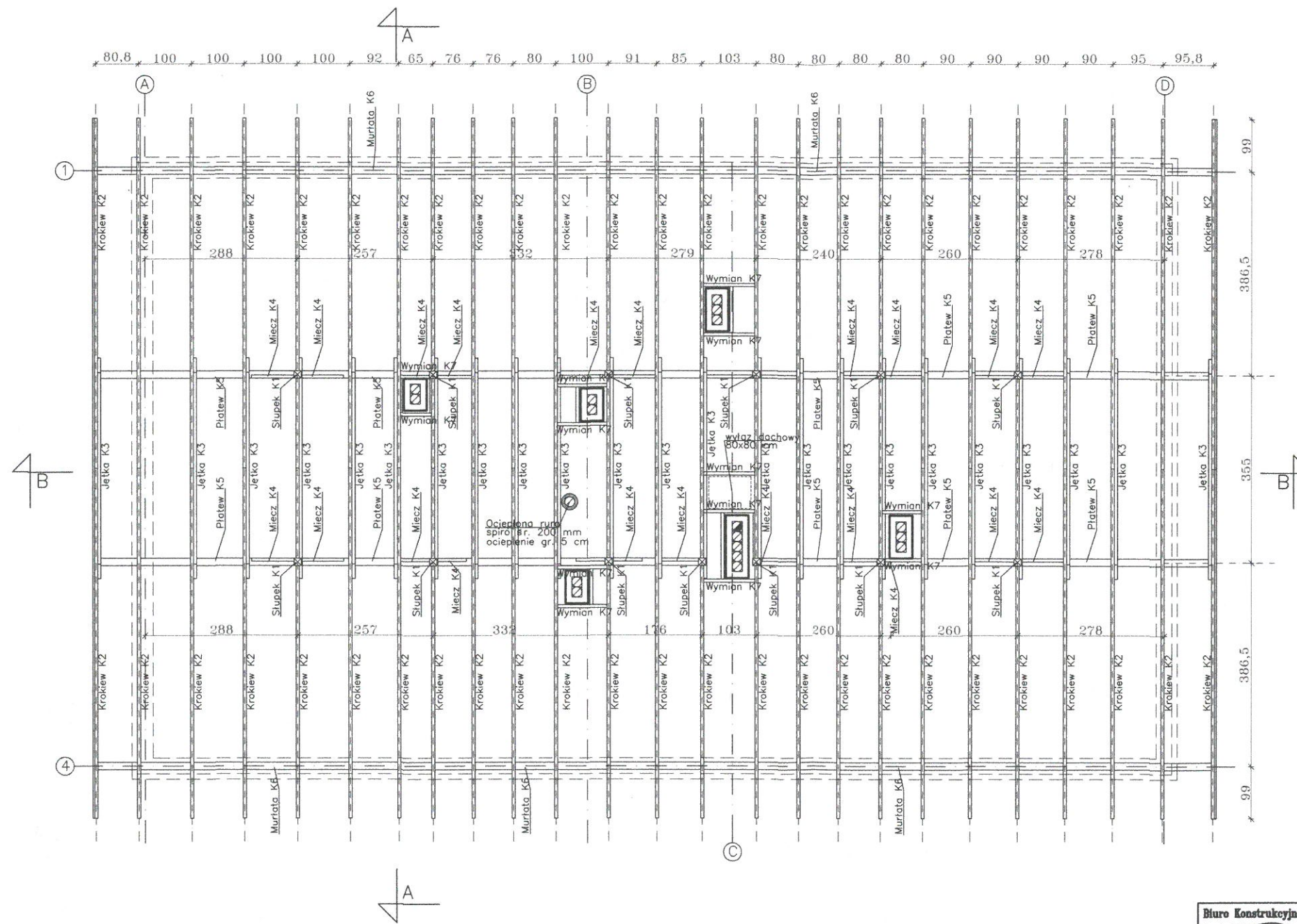
RZUT STRYCHU
skala 1:100



Biuro Konstrukcyjno - Wycenowe i Wykonawcze "KON - CHEM" Lutoryz 470 36-040 Boguchwała tel. (0-17) 871 12 272 kom. 808 043 406		TEMAT: "Budowa budynku zaplecza socjalnego wraz z niezbędną infrastrukturą techniczną przy boisku do piłki nożnej, parkingu dla 40 miejsc postojowych w tym 2 dla autobusów i 2 dla niepełnosprawnych, na części działki nr ewid. gr. 1692 położonych w miejscowości Wólka Niedzwiedzka"	
ZAMAWIAJACY: Gmina i Miasto Sokółów Młp.		NAZWA RYS. Rzut strychu	
STADIUM: P.B.		OBIEKT: BUDYNEK ZAPLECZA SPORTOWEGO	
SKALA: 1:100		NUMER RYSUNKU: A3 REWIZJA: 0	
BRANZA: ARCHITEKTURA, KONSTRUKCJA			
PROJ. ARCH:	mgr inż. arch. Artur Ostafijczuk	A-97/01	10.2017
SPRAW. ARCH:	mgr inż. arch. Katarzyna Marciniak	12/PKOKK/2016	10.2017
PROJ. KONSTR:	inż. Bogusław Jabłoński	B-49/93	10.2017
SPRAW. KONSTR:	inż. Ryszard Hulek	B-212/83	10.2017
OPRACOWAŁ:	mgr inż. Grzegorz Bomba		10.2017
OPRACOWAŁ:	mgr inż. Mateusz Jabłoński		10.2017
FUNKCJA:	IMIE I NAZWISKO	NUMER UPRAWNIEŃ	PODPIS DATA

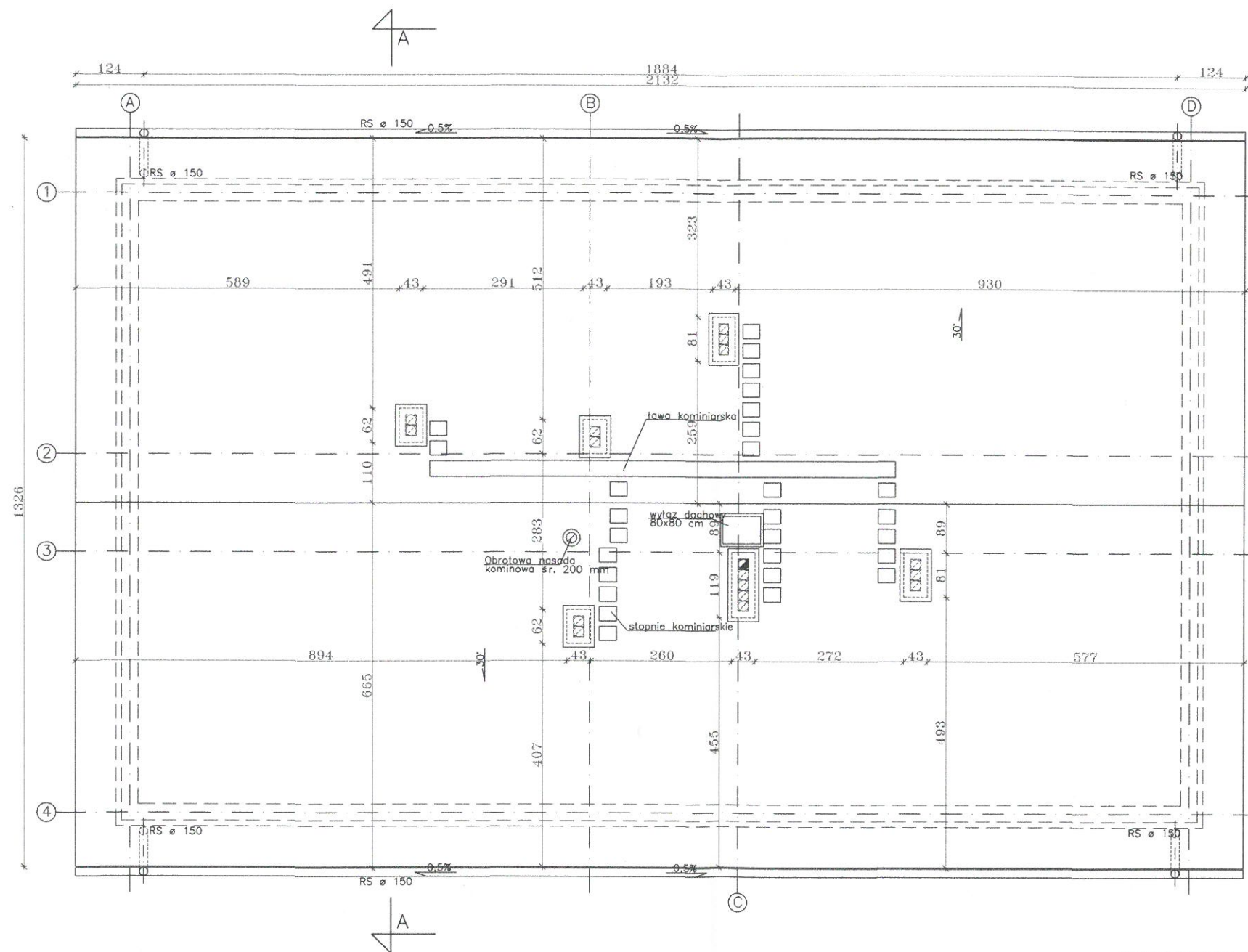
RZUT WIĘŻBY DACHOWEJ

skala 1:100



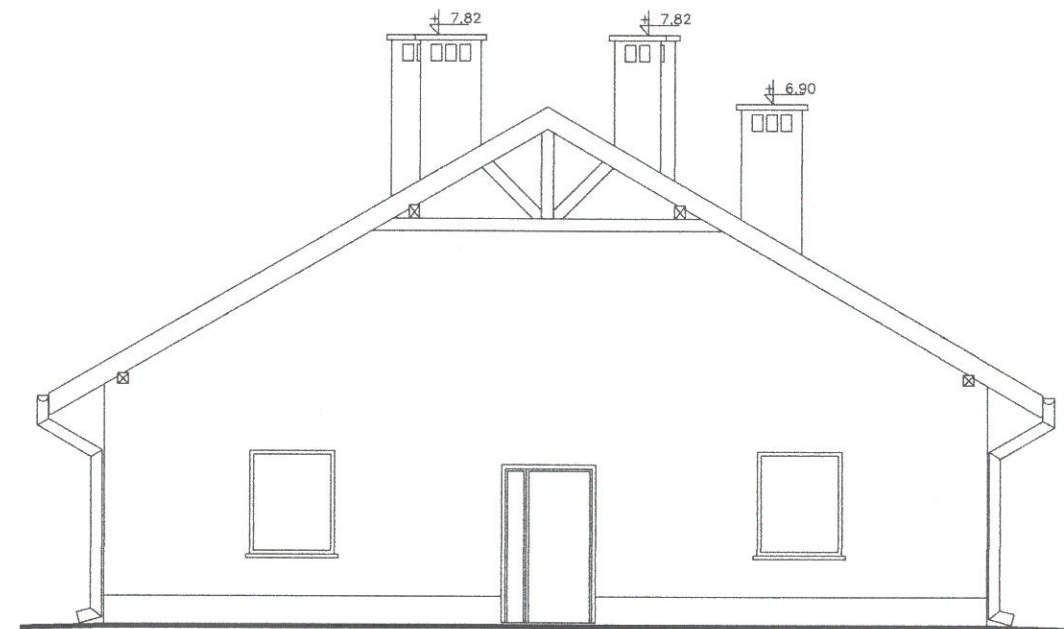
- Elementy konstrukcji drewnianych:
- K1 - słupy 14x14 cm,
 - K2 - krokiew 8x16 cm,
 - K3 - jętka 6x16 cm,
 - K4 - miecze 6x12 cm,
 - K5 - płatwie 15x18 cm,
 - K6 - murtata 16x16 cm,
 - K7 - wymiony 8x16 cm,
 - K8 - słupki 6x14 cm,
 - K9 - rygle 6x14 cm,
 - K10 - rygle 6x10 cm,
 - K11 - podwalina 10x14 cm,
 - K12 - rygle 6x20 cm,
 - K13 - elementy ścian szczytowych 8x16 cm.

Biuro Konstrukcyjne - Wdrożenie i Wykonawstwo "KON - CHEM" Lutory 470 36-040 Boguchwała tel. (0-17) 871 12 272 kom. 808 043 406		TEMAT: "Budowa budynku zaplecza socjalnego wraz z niezbędną infrastrukturą techniczną przy boisku do piłki nożnej, parkingu dla 40 miejsc postojowych w tym 2 dla autobusów i 2 dla niepełnosprawnych, na części działki nr ewid. gr. 1692 położonych w miejscowości Wólka Niedzwiedzka"	
ZAMAWIAJACY: Gmina i Miasto Sokotów Mtp.		NAZWA RYS. Rzut więźby dachowej	
STADIUM: P.B.		OBIEKT: BUDYNEK ZAPLECZA SPORTOWEGO	
SKALA: 1:100		NUMER RYSUNKU: A4 REWIZJA: 0	
BRANŻA: ARCHITEKTURA, KONSTRUKCJA			
PROJ. ARCH:	mgr inż. arch. Artur Ostaficzuk	A-97/01	10.2017
SPRAW. ARCH:	mgr inż. arch. Katarzyna Marciniak	12/PKOKK/2016	10.2017
PROJ. KONSTR:	inż. Bogusław Jabłoński	B-49/93	10.2017
SPRAW. KONSTR:	inż. Ryszard Hulek	B-212/83	10.2017
OPRACOWAŁ:	mgr inż. Grzegorz Bomba		10.2017
OPRACOWAŁ:	mgr inż. Mateusz Jabłoński		10.2017
FUNKCJA:	IMIE I NAZWISKO	NUMER UPRAWNIEN	PODPIS DATA



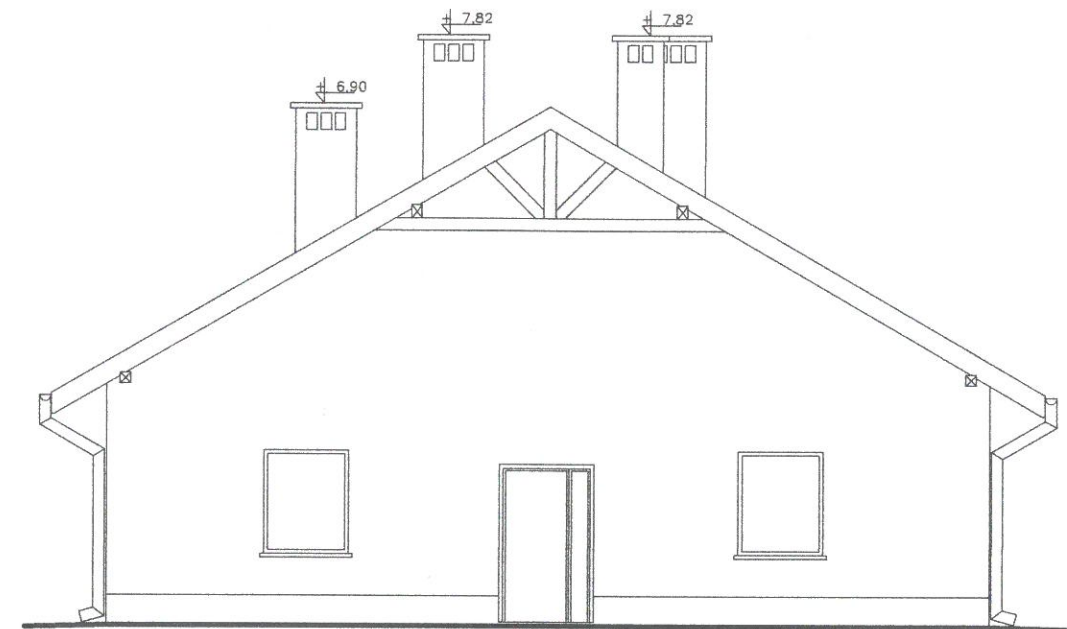
Biuro Konstrukcyjne - Wdrożeniowe i Wykonawcze "KON - CHEM" Lutoryż 470 36-040 Boguchwała tel. (0-17) 871 12 272 kom. 608 043 406		TEMAT: "Budowa budynku zaplecza socjalnego wraz z niezbędną infrastrukturą techniczną przy boisku do piłki nożnej, parkingu dla 40 miejsc postojowych w tym 2 dla autobusów i 2 dla niepełnosprawnych, na części działki nr ewid. gr. 1692 położonych w miejscowości Wólka Niedźwiedzka"	
ZAMAWIAJACY: Gmina i Miasto Sokotów Mfp.		NAZWA RYS. Rzut dachu	
STADIUM: P.B.		OBIEKT: BUDYNEK ZAPLECZA SPORTOWEGO	
SKALA: 1:100		NUMER RYSUNKU: A5	REWIZJA: 0
BRANŻA: ARCHITEKTURA, KONSTRUKCJA			
PROJ. ARCH:	mgr inż. arch. Artur Ostafijczuk	A-97/01	10.2017
SPRAW. ARCH:	mgr inż. arch. Katarzyna Marciniak	12/PKOKK/2016	10.2017
PROJ. KONSTR:	inż. Bogusław Jabłoński	B-49/93	10.2017
SPRAW. KONSTR:	inż. Ryszard Hulek	B-212/83	10.2017
OPRACOWAŁ:	mgr inż. Grzegorz Bomba		10.2017
OPRACOWAŁ:	mgr inż. Mateusz Jabłoński		10.2017
FUNKCJA:	IMIE I NAZWISKO	NUMER UPRAWNIEŃ	RODPIS DATA

ELEWACJA POŁUDNIOWO – WSCHODNIA
skala 1:100



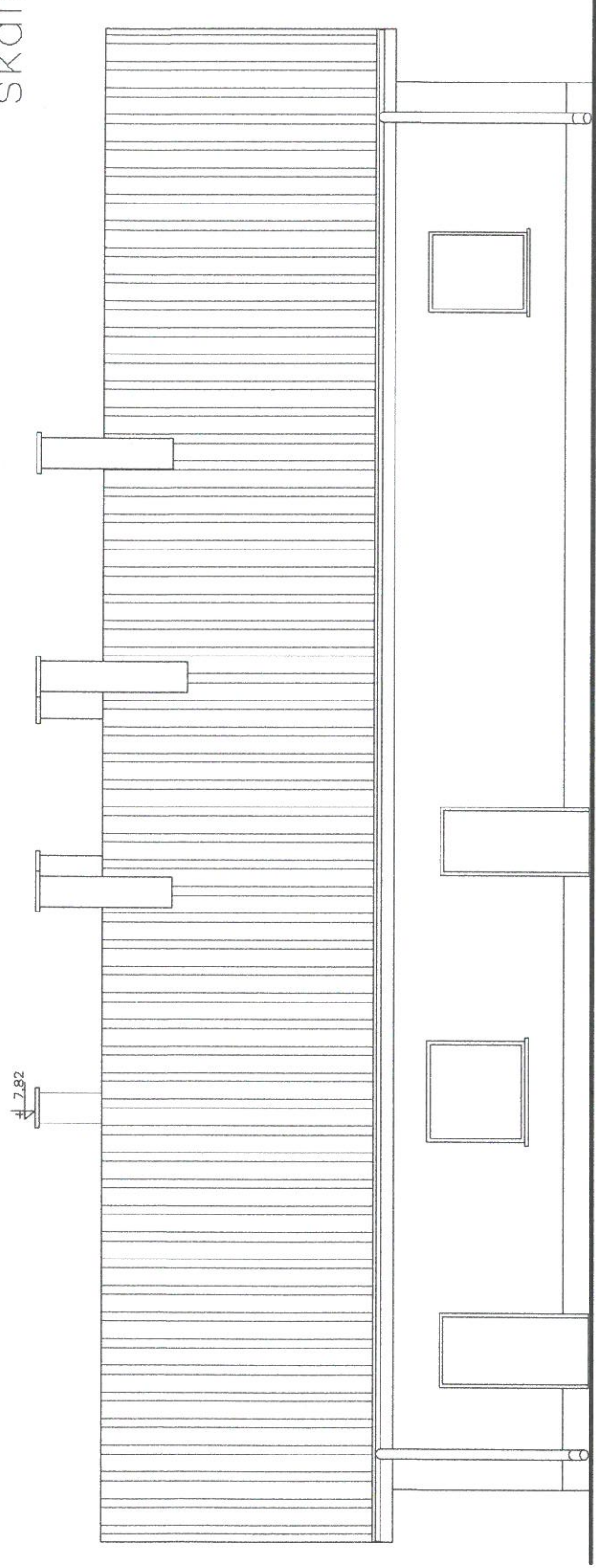
Biuro Konstrukcyjne - Wdrożeniowe i Wykonawcze "KON - CHEM" Lutycz 470 36-040 Boguchwała tel. (0-17) 871 12 272 kom. 698 043 406		TEMAT: "Budowa budynku zaplecza socjalnego wraz z niezbędną infrastrukturą techniczną przy boisku do piłki nożnej, parkingu dla 40 miejsc postojowych w tym 2 dla autobusów i 2 dla niepełnosprawnych, na części działki nr ewid. gr. 1692 położonych w miejscowości Wólka Niedźwiedzka"	
ZAMAWIAJĄCY: Gmina i Miasto Sokółów Mtp.		NAZWA RYS. Elewacja południowo-wschodnia	
STADIUM: P.B.		OBIEKT: BUDYNEK ZAPLECZA SPORTOWEGO	
SKALA: 1:100		NUMER RYSUNKU: A6 REWIZJA: 0	
		BRANŻA: ARCHITEKTURA	
PROJ. ARCH:	mgr inż. arch. Artur Ostafijczuk	A-97/01	10.2017
SPRAW. ARCH:	mgr inż. arch. Katarzyna Marciniak	12/PKOKK/2016	10.2017
OPRACOWAŁ:	mgr inż. Grzegorz Bomba		10.2017
OPRACOWAŁ:	mgr inż. Mateusz Jabłoński		10.2017
FUNKCJA:	IMIE I NAZWISKO	NUMER UPRAWNIEŃ	PODPIS DATA

ELEWACJA PÓŁNOCNO – ZACHODNIA
skala 1:100



Biuro Konstrukcyjne - Wzrostowe i Wykonawcze "KON - CHEM" Lutycz 470 36-040 Boguchwała tel. (0-17) 871 12 272 kom. 608 043 406		TEMAT: "Budowa budynku zaplecza socjalnego wraz z niezbędną infrastrukturą techniczną przy boisku do piłki nożnej, parkingu dla 40 miejsc postojowych w tym 2 dla autobusów i 2 dla niepełnosprawnych, na części działki nr ewid. gr. 1692 położonych w miejscowości Wólka Niedźwiedzka"	
ZAMAWIAJĄCY: Gmina i Miasto Sokotów Mtp.		NAZWA RYS. Elewacja północno-zachodnia	
STADIUM: P.B.		OBIEKT: BUDYNEK ZAPLECZA SPORTOWEGO	
SKALA: 1:100		NUMER RYSUNKU: A7 REWIZJA: 0	
BRANŻA: ARCHITEKTURA			
PROJ. ARCH:	mgr inż. arch. Artur Ostafijczuk	A-97/01	10.2017
SPRAW. ARCH:	mgr inż. arch. Katarzyna Marciniak	12/PKOKK/2016	10.2017
OPRACOWAŁ:	mgr inż. Grzegorz Bomba		10.2017
OPRACOWAŁ:	mgr inż. Mateusz Jabłoński		10.2017
FUNKCJA:	IMIE I NAZWISKO	NUMER UPRAWNIEŃ	PODPIS DATA

ELEWACJA POŁUDNIOWO – ZACHODNIA
 skala 1:100



Biurowo Konstrukcyjne - Wdrożeniowe i Wykonawcze
 "KON - CHEM"
 Kancelaria
 Kancelaria 470
 38-040 Boguchwała
 tel. (0-17) 871 12 272
 kom. 608 043 406

TEMA:

"Budowa budynku zaplecza socjalnego wraz z niezbędną infrastrukturą techniczną przy boisku do piłki nożnej, parkingu dla 40 miejsc postojowych w tym 2 dla autobusów i 2 dla niepełnosprawnych, na części działki nr ewid. gr. 1692 położonych w miejscowości Wólka Niedzwiedzka"

NAZWA RYS.
 Elewacja południowo-zachodnia

ZAMAWIAJĄCY:

Gmina i Miasto Sokółów Mfp.

OBIEKT:

BUDYNEK ZAPLECZA SPORTOWEGO

STADIUM:

P.B.

NUMER RYSUNKU: A8

REWIZJA: 0

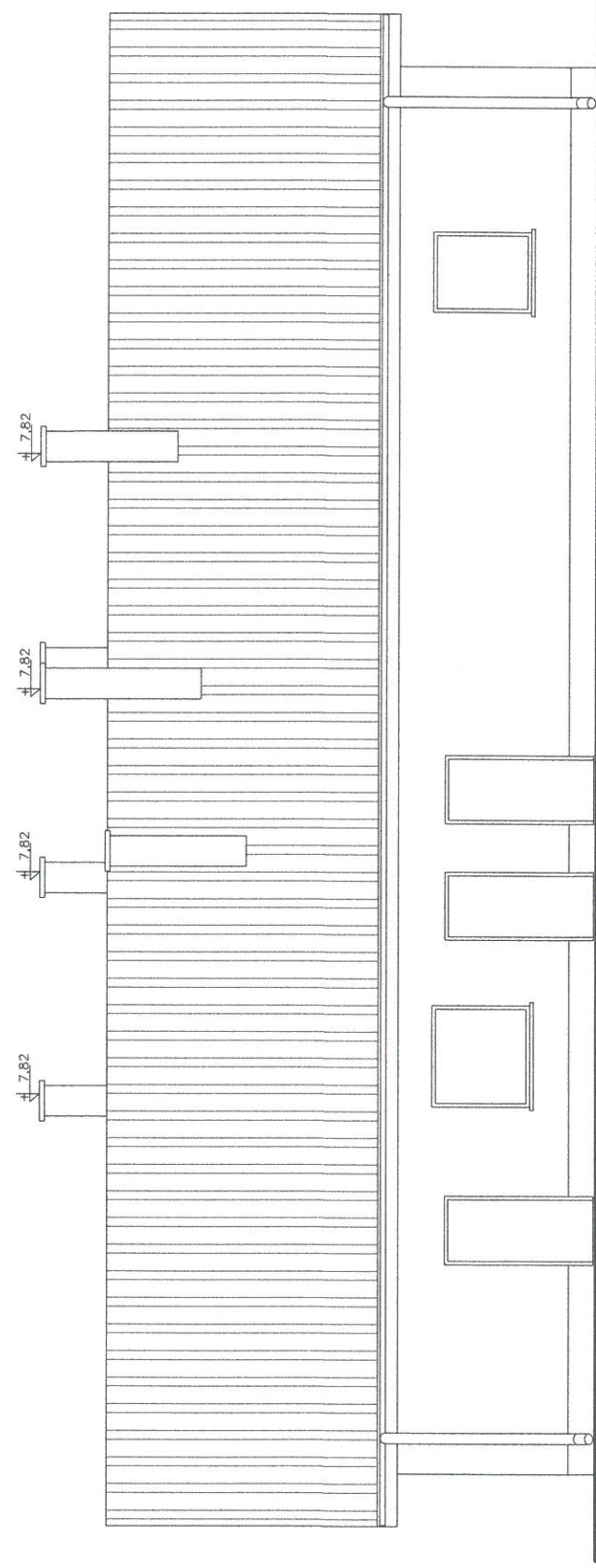
SKALA:

1:100

BRANŻA: ARCHITEKTURA

PROJ. ARCH:	mgr inż. arch. Artur Ostaficzuk	A-97/01	10.2017
SPRAW. ARCH:	mgr inż. arch. Katarzyna Marciniak	12/PKOKK/2016	10.2017
OPRACOWAŁ:	mgr inż. Grzegorz Bomba		10.2017
OPRACOWAŁ:	mgr inż. Mateusz Jabłoński		10.2017
FUNKCJA:	IMIE I NAZWISKO	NUMER UPRAWNIEN	PODPIS
			DATA

ELEWACJA PÓŁNOCNO – WSCHODNIA
 skala 1:100



Biuro Konstrukcyjne - Wzrostowe i Wykonawcze
 "KON - CHEM"
 Latorz 470
 38-040 Boguchwała
 tel. (0-17) 871 12 272
 kom. 608 043 406

TEMA:

"Budowa budynku zaplecza socjalnego wraz z niezbędną infrastrukturą techniczną przy boisku do piłki nożnej, parkingu dla 40 miejsc postojowych w tym 2 dla autobusów i 2 dla niepełnosprawnych, na części działki nr ewid. gr. 1692 położonych w miejscowości Wólka Niedzwiedzka"

NAZWA RYS. Elewacja północno-wschodnia

ZAMAWIAJĄCY:

Gmina i Miasto Sokółów Mfp.

OBIEKT:

BUDYNEK ZAPLECZA SPORTOWEGO

STADIUM:

P.B.

NUMER RYSUNKU: A9

REWIZJA: 0

SKALA:

1:100

BRANŻA: ARCHITEKTURA

PROJ. ARCH:

mgr inż. arch. Artur Ostaficzuk

A-97/01

10.2017

SPRAW. ARCH:

mgr inż. arch. Katarzyna Marciniak

12/PKOKK/2016

10.2017

OPRACOWAŁ:

mgr inż. Grzegorz Bomba

10.2017

FUNKCJA:

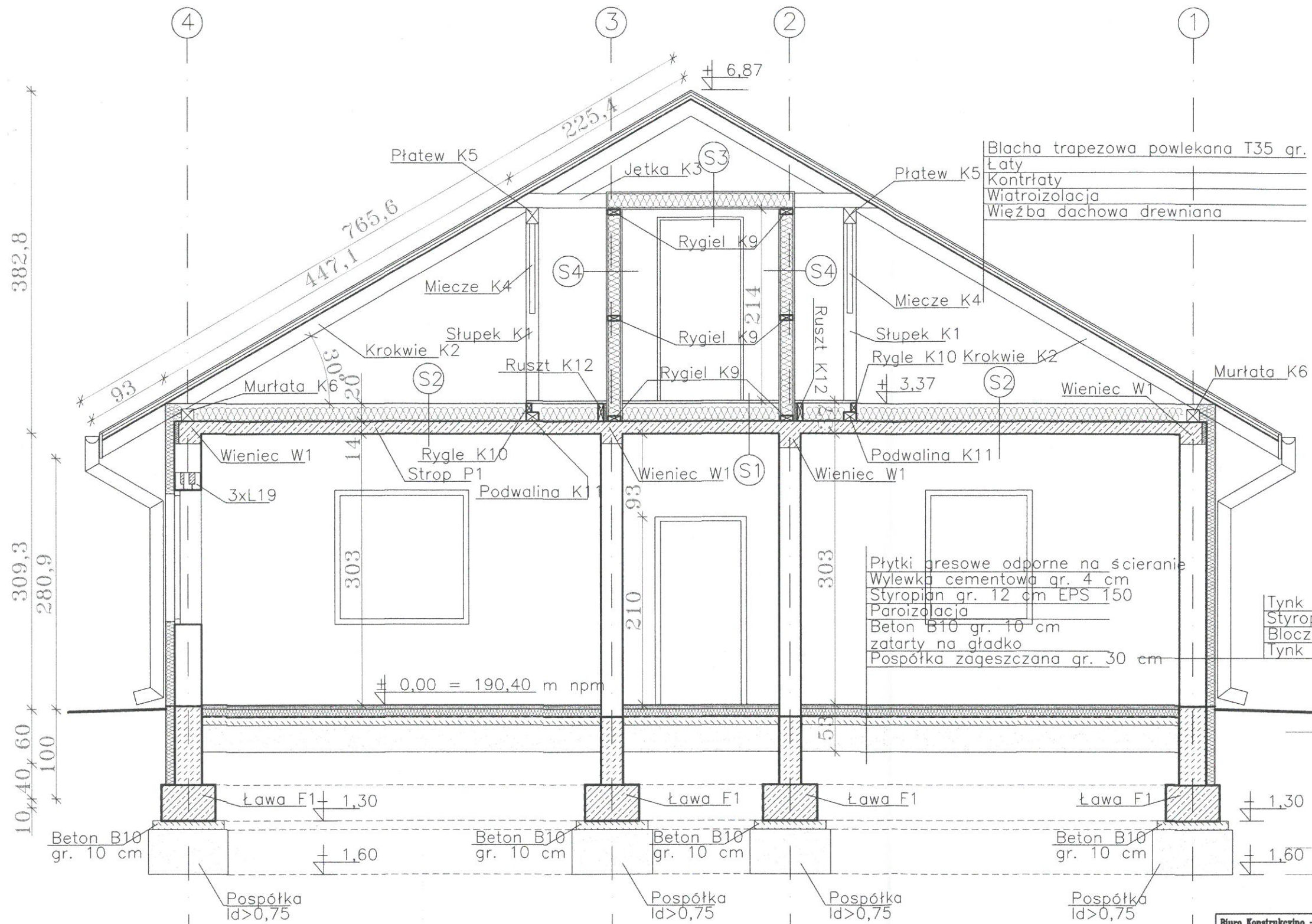
IMIĘ I NAZWISKO

NUMER UPRAWNIEN

PODPIS

DATA

PRZEKRÓJ A - A
skala 1:50



- S1
 - Płyty OSB 3 gr. 28 mm na ruszcie drewn.
 - Wiatroizolacja
 - Wełna mineralna gr. 20 cm $\lambda=0,037$
 - Paroizolacja
 - Strop żelb. gr. 14 cm zatarty na gładko
 - Tynk cem-wap gr. 1,5 cm
- S2
 - Wiatroizolacja
 - Wełna mineralna gr. 20 cm $\lambda=0,037$
 - Paroizolacja
 - Strop żelb. gr. 14 cm zatarty na gładko
 - Tynk cem-wap gr. 1,5 cm
- S3
 - Płyta OSB3 SF-B gr. 12 mm
 - Pianka poliur. PUR gr. 16 cm $\lambda=0,022$
 - Płyta OSB3 gr. 18 mm
 - Malowanie emulsyjne x 2
- S4
 - Płyta OSB3 SF-B gr. 12 mm
 - Pianka poliur. PUR gr. 14 cm $\lambda=0,022$
 - Płyta OSB3 gr. 18 mm
 - Malowanie emulsyjne x 2

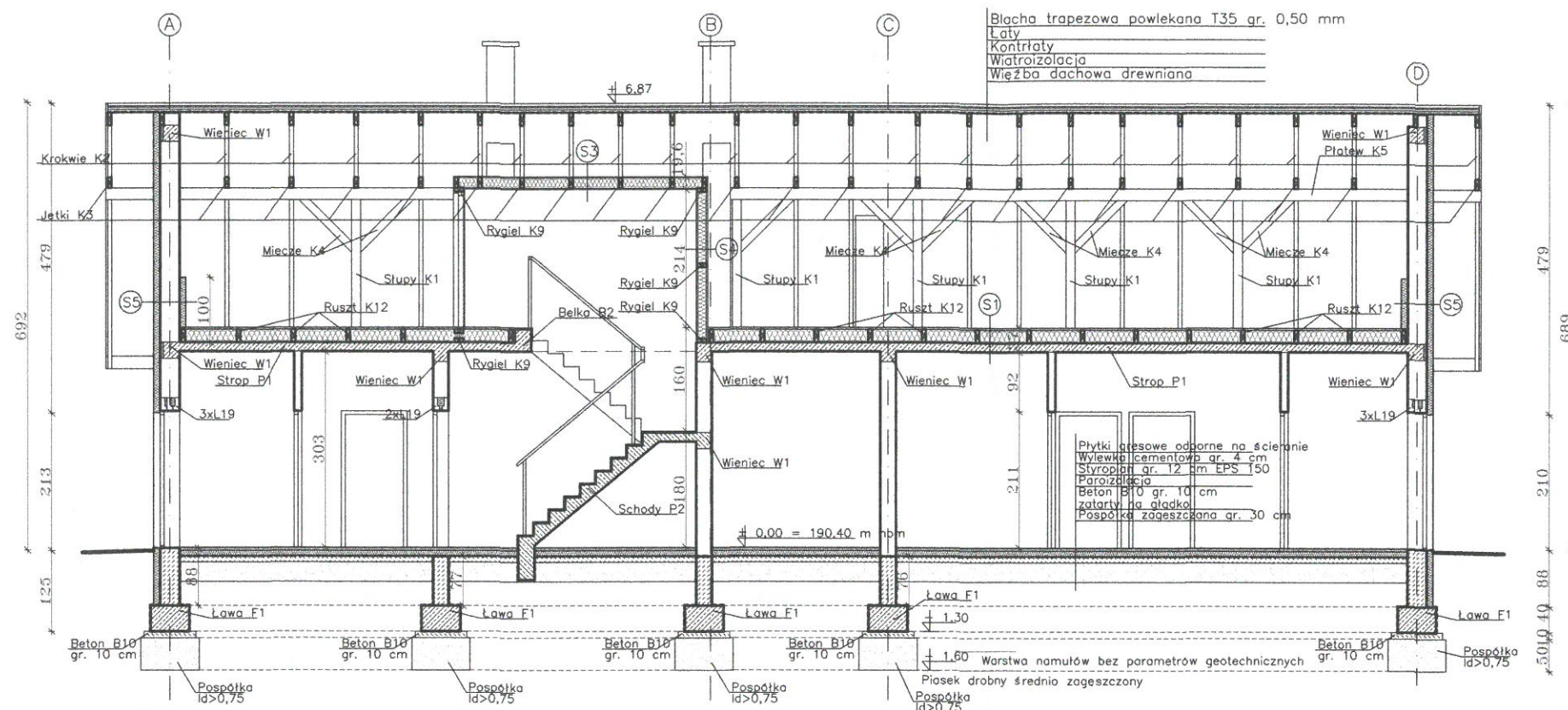
Tynk mineralny
Styropian gr. 10 cm $\lambda=0,040$
Bloczki gazob. gr. 30 cm na kleju klasy 600
Tynk cem-wap gr. 1,5 cm

Istn. poziom terenu

Warstwa namulów bez parametrów geotechnicznych
Piasek drobny średnio zagęszczony

Biuro Konstrukcyjne - Wdrożeniowe i Wykonawcze KON - CHEM Lutoryz 470 36-040 Boguchwała tel. (0-17) 871 12 272 kom. 608 043 406		TEMAT: "Budowa budynku zaplecza socjalnego wraz z niezbędną infrastrukturą techniczną przy boisku do piłki nożnej, parkingu dla 40 miejsc postojowych w tym 2 dla autobusów i 2 dla niepełnosprawnych, na części działki nr ewid. gr. 1692 położonych w miejscowości Wólka Niedzwiedzka"	
ZAMAWIAJACY: Gmina i Miasto Sokotów Młp.		NAZWA RYS. Przekrój A-A	
STADIUM: P.B.		OBIEKT: BUDYNEK ZAPLECZA SPORTOWEGO	
SKALA: 1:50		NUMER RYSUNKU: A10	
PROJ. ARCH: mgr inż. arch. Artur Ostafijczuk A-97/01 10.2017		REWIZJA: 0	
SPRAW. ARCH: mgr inż. arch. Katarzyna Marciniak 12/PKOKK/2016 10.2017		BRANŻA: ARCHITEKTURA, KONSTRUKCJA	
PROJ. KONSTR: inż. Bogusław Jabłoński B-49/93 10.2017		OPRACOWAŁ: mgr inż. Grzegorz Bomba 10.2017	
SPRAW. KONSTR: inż. Ryszard Hulek B-212/83 10.2017		OPRACOWAŁ: mgr inż. Mateusz Jabłoński 10.2017	
FUNKCJA:		IMIE I NAZWISKO NUMER UPRAWNIEN PODPIS DATA	

PRZEKRÓJ B – B
skala 1:100




S1
Płyty OSB 3 gr. 28 mm na ruszcie drewnianym
Wiatroizolacja
Wełna mineralna gr. 20 cm = 0,037
Paroizolacja
Strop żelb. gr. 14 cm zatarty na gładko
Tynk cem-wap gr. 1,5 cm

S2
Wiatroizolacja
Wełna mineralna gr. 20 cm = 0,037
Paroizolacja
Strop żelb. gr. 14 cm zatarty na gładko
Tynk cem-wap gr. 1,5 cm

S3
Płyta OSB3 SF-B gr. 12 mm
Pianka poliur. PUR gr. 16 cm = 0,022
Płyta OSB3 gr. 18 mm
Malowanie emulsyjne x 2

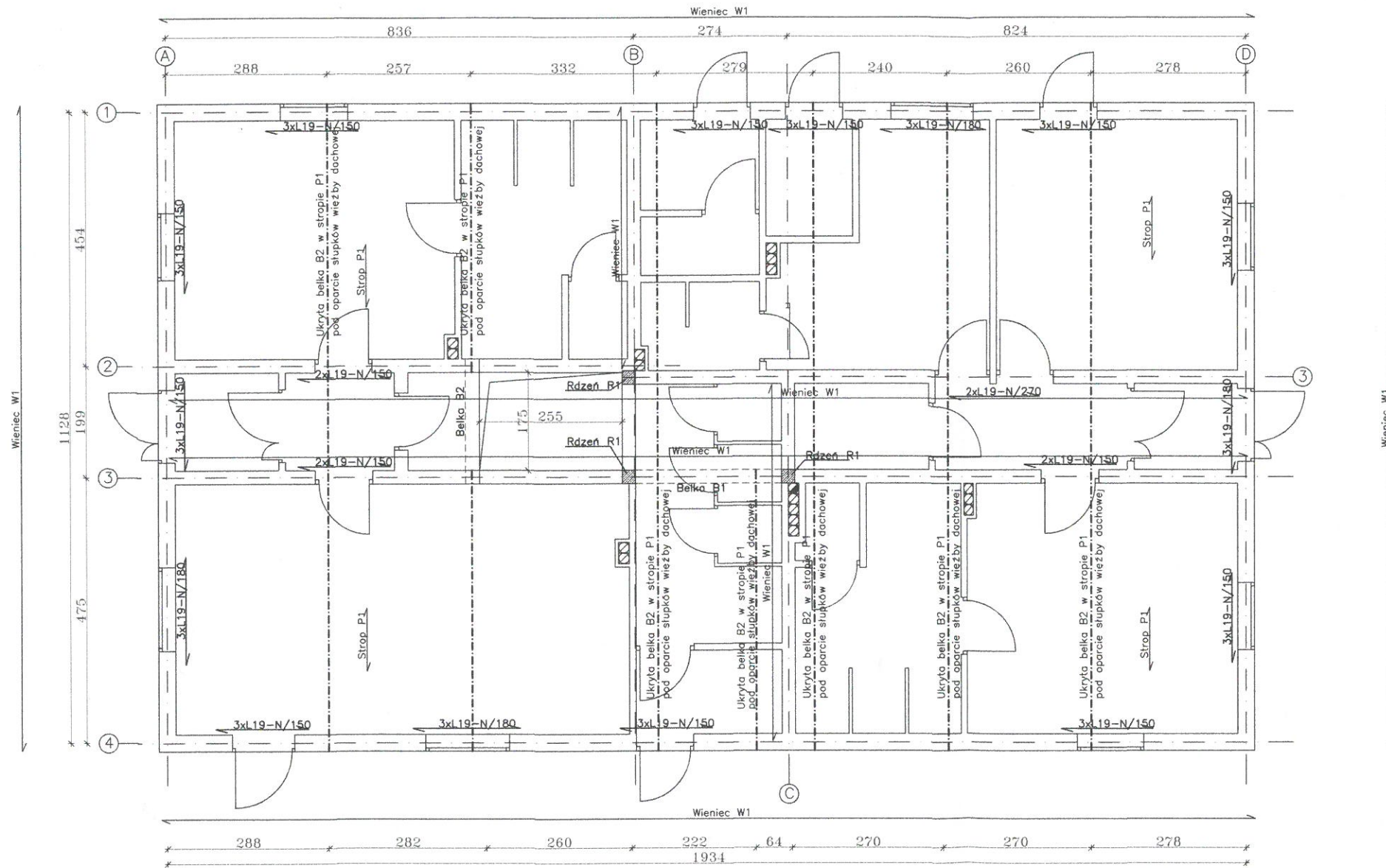
S5
Tynk mineralny
Styropian gr. 10 cm = 0,040
Bloczki gazob. gr. 30 cm na kleju klasy 600
Styropian gr. 10 cm = 0,040 do wys. 1,0 m

S4
Płyta OSB3 SF-B gr. 12 mm
Pianka poliur. PUR gr. 14 cm = 0,022
Płyta OSB3 gr. 18 mm
Malowanie emulsyjne x 2

 Biuro Konstrukcyjno - Wdrożeniowe i Wykonawcze "KON - CHEM" Lutycz 470 36-040 Boguchwała tel. (0-17) 871 12 272 kom. 608 043 406	TEMAT: "Budowa budynku zaplecza socjalnego wraz z niezbędną infrastrukturą techniczną przy boisku do piłki nożnej, parkingu dla 40 miejsc postojowych w tym 2 dla autobusów i 2 dla niepełnosprawnych, na części działki nr ewid. gr. 1692 położonych w miejscowości Wólka Niedzwiedzka"	
	NAZWA RYS. Przekrój B-B	
ZAMAWIAJĄCY: Gmina i Miasto Sokółów Mtp.	OBIEKT: BUDYNEK ZAPLECZA SPORTOWEGO	
STADIUM: P.B.	NUMER RYSUNKU: A11	REWIZJA: 0
SKALA: 1:100	BRANŻA: ARCHITEKTURA, KONSTRUKCJA	
PROJ. ARCH: mgr inż. arch. Artur Ostafijczuk	A-97/01	10.2017
SPRAW. ARCH: mgr inż. arch. Katarzyna Marciniak	12/PKOKK/2016	10.2017
PROJ. KONSTR: inż. Bogusław Jabłoński	B-49/93	10.2017
SPRAW. KONSTR: inż. Ryszard Hulek	B-212/83	10.2017
OPRACOWAŁ: mgr inż. Grzegorz Bomba		10.2017
OPRACOWAŁ: mgr inż. Mateusz Jabłoński		10.2017
FUNKCJA:	IMIE I NAZWISKO	NUMER UPRAWNIEN PODPIS DATA

SCHEMAT KONSTRUKCJI STROPU NAD PARTEREM

skala 1:100



Biuro Konstrukcyjne - Wdrożenie i Wykonawstwo "KON - CHEM" Lutyz 470 36-040 Boguchwała tel. (0-17) 871 12 272 kom. 608 043 406		TEMAT: "Budowa budynku zaplecza socjalnego wraz z niezbędną infrastrukturą techniczną przy boisku do piłki nożnej, parkingu dla 40 miejsc postojowych w tym 2 dla autobusów i 2 dla niepełnosprawnych, na części działki nr ewid. gr. 1692 położonych w miejscowości Wólka Niedźwiedzka"	
ZAMAWIAJACY: Gmina i Miasto Sokółów Mtp.		NAZWA RYS. Schemat konstrukcji stropu nad parterem	
STADIUM: P.B.		OBIEKT: BUDYNEK ZAPLECZA SPORTOWEGO	
SKALA: 1:100		NUMER RYSUNKU: K1 REWIZJA: 0	
PROJ. KONSTR: inż. Bogusław Jabłoński B-49/93 10.2017			
SPRAW. KONSTR: inż. Ryszard Hulek B-212/85 10.2017			
OPRACOWAŁ: mgr inż. Grzegorz Bomba 10.2017			
OPRACOWAŁ: mgr inż. Mateusz Jabłoński 10.2017			
FUNKCJA:		IMIE I NAZWISKO NUMER UPRAWNIEN PODPIS DATA	